



Холл, предвещающий спальню хозяев. Потолок и стены расписаны вручную. Фон сделан синим акрилом, а рисунки—сусальным золотом пяти разных оттенков. Рисунки, в частности фигура скандинавского воина, вдохновлены творчеством Густава Климта. Дверь отделана галюша, филёнки—из макаса. На полу—шёлковый палас, сделанный на заказ по заданным размерам. Комод украшен маркетри из макаса, рога и перламутра. Подвесные светильники—венцианские, с шёлковыми плафонами

Царь—гора

ВЕДУЩАЯ РУБРИКИ
МАРИНА ВОЛКОВА

ШВЕЙЦАРСКИЙ ДИЗАЙНЕР ПАСКАЛЬ ЛЮТИ ИЗ БЮРО MAISON DUPIN ОТРЕСТАВРИРОВАЛ СТАРИННЫЙ ОСОБНЯК, НАСЕЛИВ ЕГО ГЕРОЯМИ СЕВЕРНЫХ ЛЕГЕНД



ЗАРУБЕЖНЫЙ ИНТЕРЬЕР



Дизайнер Паскаль Люти (Pascal Luthy)

Слева внизу Холл при входе в дом украшен фреской с изображением морского путешествия на каравелле, устремившейся к неизведанным континентам

Справа Стены столовой сплошь декорированы панелями из волнистого ясеня с филёнками из бубинги. В угловой цилиндрической конструкции спрятан шкаф, изнутри отделанный бубингой с филёнками из ясеня. Благодаря такой игре материалов этот элемент смотрится особенно эффектно. Столешница обеденного стола выполнена в аналогичной технике

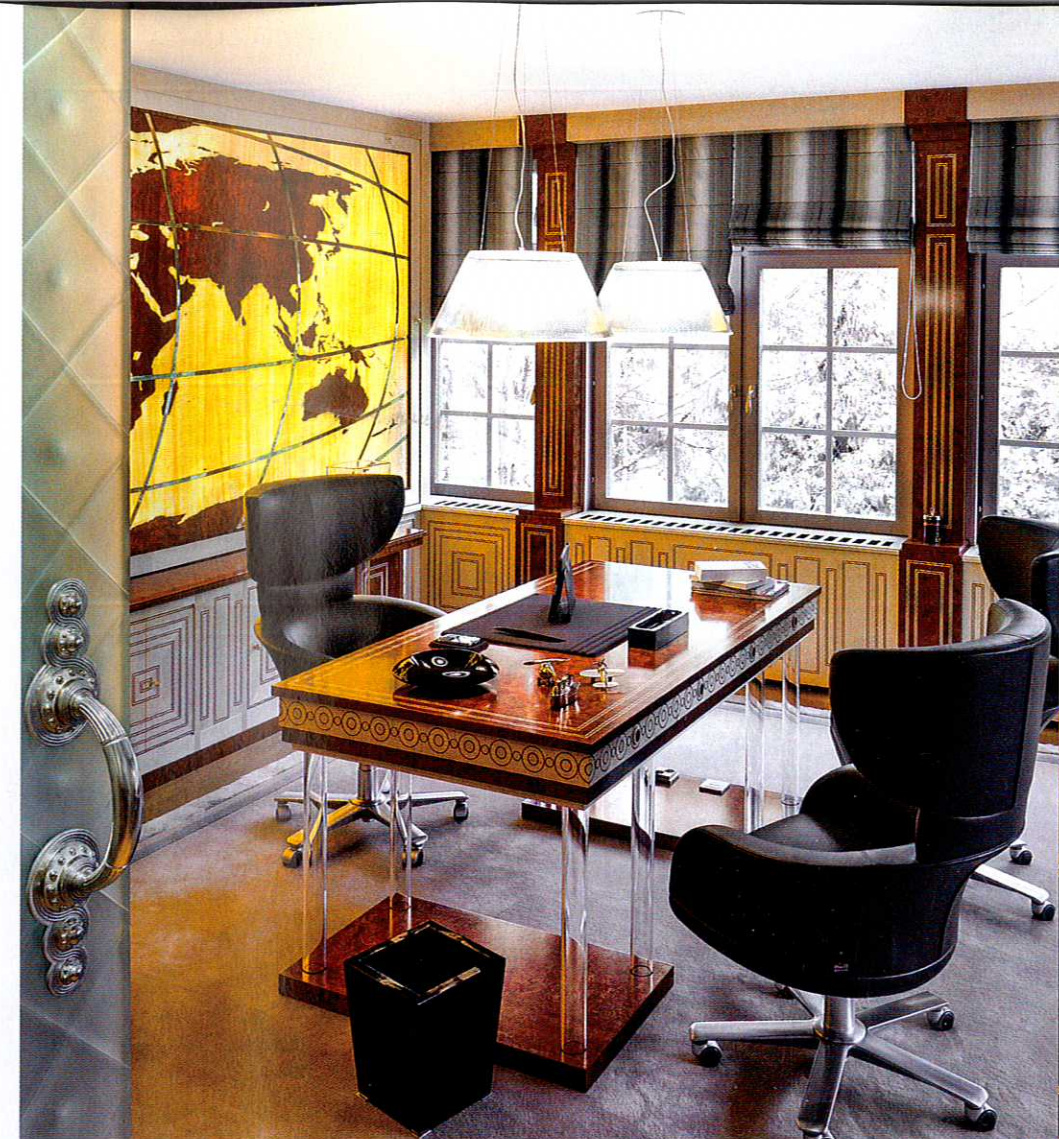


М

ало какие архитектурные бюро могут похвастаться такой историей. Женевская фирма MAISON DUPIN существует уже почти столет. Она была основана в 1820 году и до сих пор остаётся семейным предприятием. Началось всё с багетной мастерской Огюста Дюпена, которую купил Альбер Люти, торговец обоями. Новая контора постепенно расширяла сферу своей деятельности. Сейчас какие только работы она не выполняет—от пошива штор и изготовления мебели на заказ до дизайна всего интерьера. В числе клиентов бюро—известные ювелирные дома VAN CLEEF&ARPELS и CARTIER и не только. Этот старинный особняк находится на севере Карелии. Автор проекта Паскаль Люти должен был полностью его отреставрировать. За основу он взял стиль ар-деко, предполагающий использование редких и дорогих материалов. Мастерам MAISON DUPIN понадобилось всё их умение, ведь большинство элементов декора—авторские. Их создали в Женеве, а смонтировали уже на месте. В отделке помещений первого этажа использованы ценный волнистый ясень и бубинга (африканское розовое дерево). И то и другое—древесина с необыкновенным рисунком волокон. У бубинги, например, это насыщенный

Фото Frédéric Ducout





Вверху Кабинет. Стол создан по авторским эскизам: столешница—из бубинги помеле, трубчатые ножки—хрустальные

Справа Ограждение лестницы сделано из бубинги, ступени застланы шерстяным паласом. Бра и люстры в виде рогов оленя—из муранского стекла

Слева Гостиная украшена множеством светильников из муранского стекла. На полу—ковры по эскизам дизайнера



ЗАРУБЕЖНЫЙ ИНТЕРЬЕР

Справа Ванная комната хозяев. В отделке стен использован вулканический камень, покрытый синей эмалью. Карниз выполнен из стеклянной мозаики с частичками золота. Низ стен и пол—из белёного дуба. На паркет нанесён рельефный орнамент в виде концентрических кругов. Туалетный столик—из алебаstra, благодаря особой светопроводимости которого он как будто светится



Гостевой санузел. Стены покрыты мозаикой из позолоченной кожи, на полу—плитка с частичками золота



красно-коричневый цвет фона с розовыми прожилками. А в случае с разновидностью помеле (что можно перевести с французского как «в яблоках») волокна ещё и расположены концентрически.

Весь второй этаж дома—настоящее сказочное царство: стены покрыты мозаикой из сусального золота и украшены панно из макасара, на полах—шёлковые паласы, а мебель инкрустирована перламутром. Этот волшебный мир не пустует. Чтобы поддержать тему, дизайнеры «наполнили» интерьер мифологическими персонажами. В частности, вход в спальню «охраняет» большая, тщательно выписанная фигура воина из скандинавского эпоса.

foto Frederic Ducour