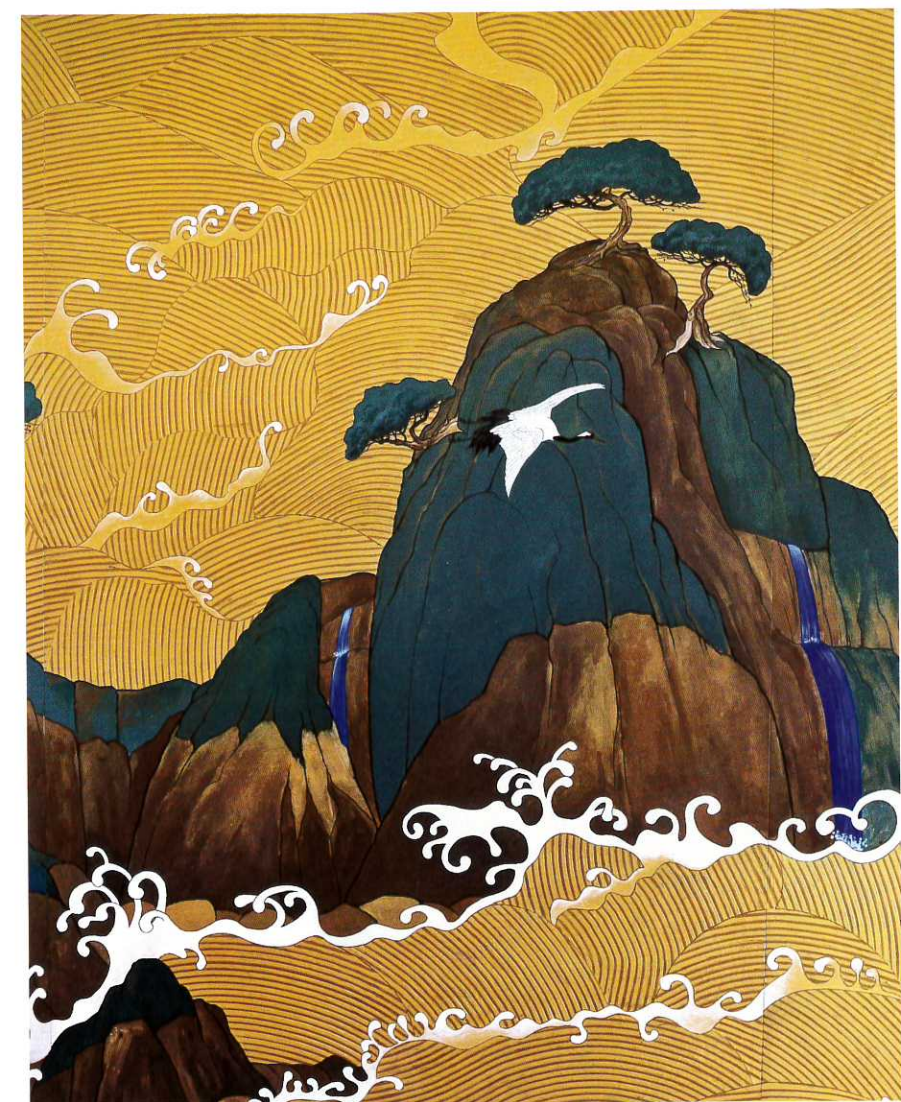


Японская вилла



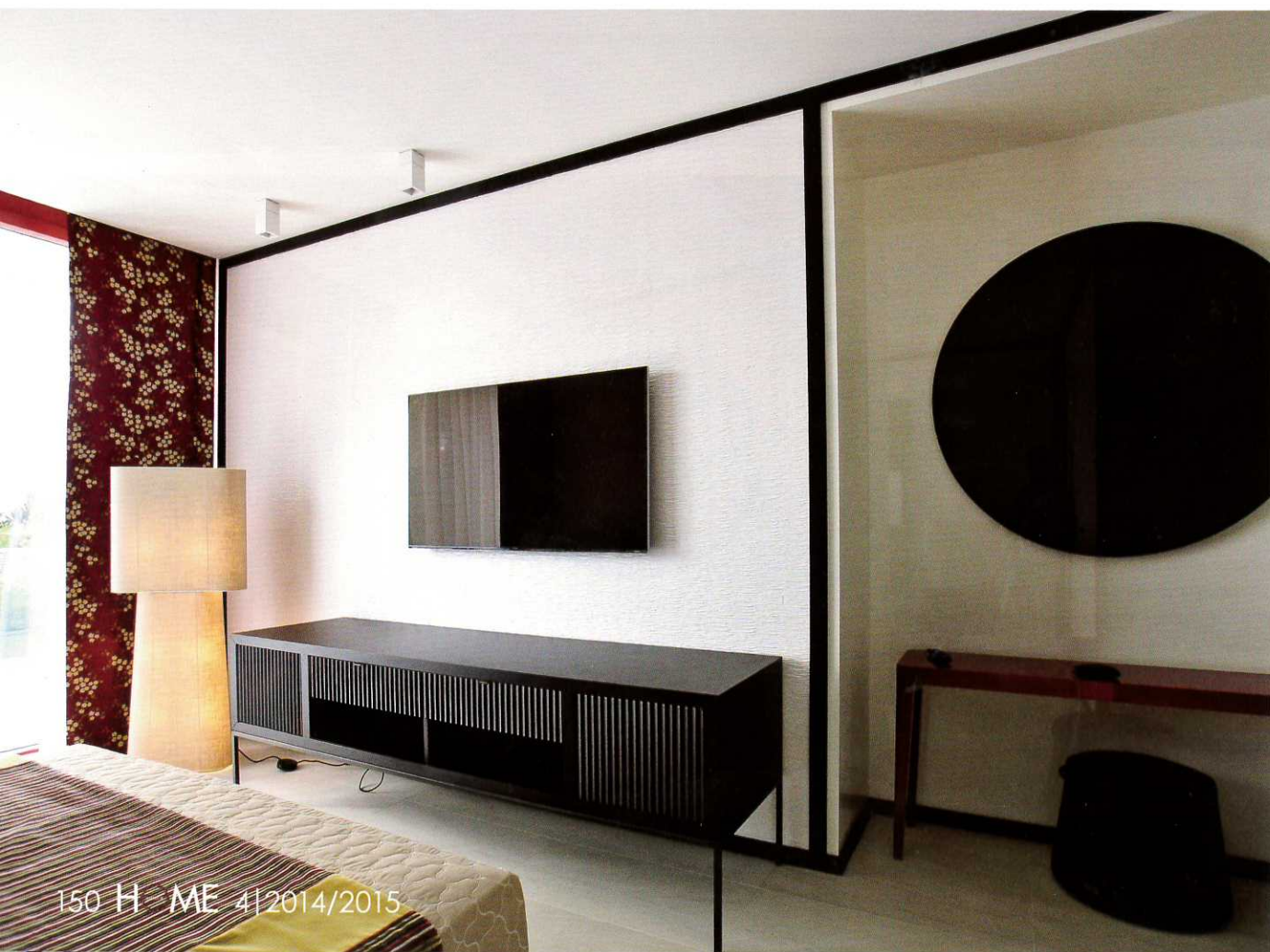
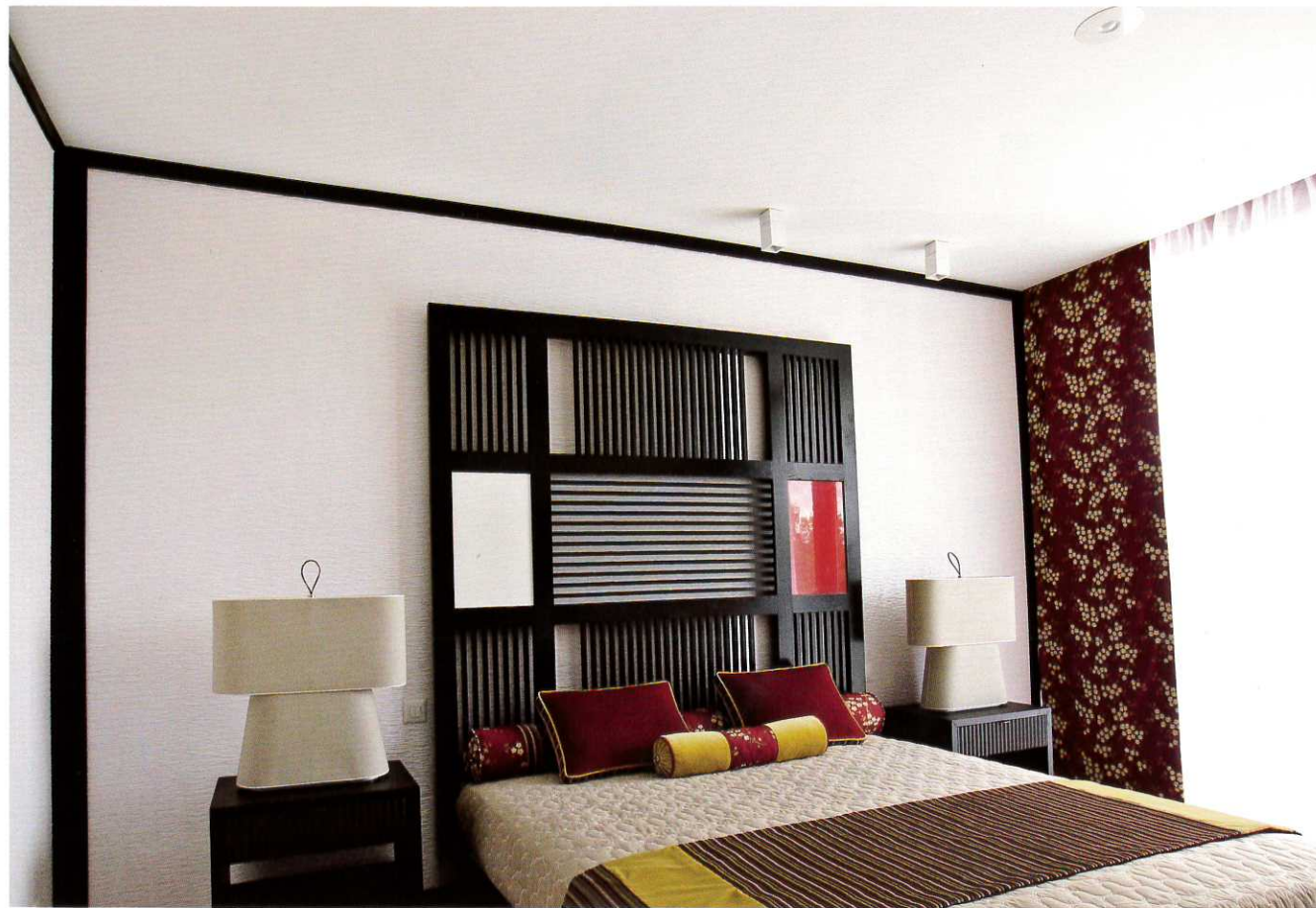
Мастерство и собственные ноу-хау Maison Dupin помогают мастерам студии создавать по-настоящему уникальные интерьеры, максимально соответствующие требованиям заказчиков. Основная задача, которую ставит перед собой компания, — воплотить в реальность мечты и раскрыть индивидуальность людей, которые будут жить в обустраиваемом доме. Диапазон работ, выполняемых швейцарской студией, широк: плотницкие работы и изготовление мебели, отделка и обивка, восстановление старинной мебели и подбор ковровых покрытий.



+ Для создания фрески использовалась золотая акриловая краска, а текстуру ей придавали с помощью специальных деревянных «расчесок». Горный рельеф острова, водопады и деревья – все детали картины ассоциируются с Японией – землей сильных людей, которым постоянно приходится противостоять природе и ее вызовам.

Проjekt Villa Japan («Японская вилла») – один из самых интересных в портфолио студии. Клиентка Maison Dupin приобрела достаточно большое по площади помещение и решила оформить его интерьер в японском стиле. Приобретение было действительно очень удачным – дом расположен в живописном районе Женевы, из его окон открывается чудесный вид на озеро и горы. Работа над проектом началась в феврале 2014 года и длилась чуть более семи месяцев, включая разработку и утверждение плана и декорирование интерьеров, активная стадия которого закипела только в начале лета. А уже в середине августа «Вилла» была готова принимать новых жильцов. Главное помещение дома – огромная гостиная, которая одновременно является и столовой. Чтобы не нарушать гармонию минимализма, авторы проекта спрятали шкаф со столовыми принад-





лежностями за раздвижными дверьми, покрытыми обоями работы Филиппа Джеффриса. На противоположной же стороне мастера Maison Dupin разместили огромную фреску с изображением острова посреди бушующей непогоды и кружащихся на морем чаек. В создании этой работы принимал участие женеvский художник Эрик Алиберт. Гористый остров, противостоящий стихии, – этот образ особенно соответствует Японии – земле сильных духом людей. Пол уложен натуральным камнем, а мебель для гостиной выбрали двух брендов. В лаунж-части помещения (диван, стол) это Kenzo Maison, а стол и стулья для трапез – Oak. Освещение заказали у Flos. Рабочий кабинет оформлен преимущественно в серых тонах. Мебель – стол и книжный шкаф – изготовлена из массива эвкалипта и покрыта лаком. Два ярких элемента этого сдержанного помещения – массивная золотая люстра (помимо нее, за освещение еще отвечают лампы, скрытые в книжном шкафу) и большая картина круглой формы, пейзаж, выпол-

ненный все тем же Эриком Алибертом. Особенность гостевой спальни – большая декоративная ниша, в которой, помимо небольшого столика Kenzo Maison, размещен огромный черный лакированный круг. Пусть это не полноценное зеркало, но поправить прическу, смотрясь в него, можно. В оформлении еще одной спальни более активно используется красный цвет, благодаря чему она выглядит жизнерадостно. Здесь привлекает внимание большая фреска с цветочными мотивами, выполненная Эриком Алибертом. Мебель же выбрана из коллекции Giorgetti. Особенно впечатляет спальня хозяев Villa Japan. Специалисты Maison Dupin применили в этом помещении сложную и многогранную систему освещения, благодаря чему настроение комнаты может быть очень разным в зависимости от того, какой свет включить. Помимо встроенных в потолок, кровать и в деревянные панели ламп, используются настольные и настенные светильники из золотой ткани, которая мягко отражает и рассеивает свет. В спальне также есть

+ Эту комнату в Maison Dupin окрестили будуаром, помещением для отдыха и расслабления. Отдыху способствуют камин, дающий ощущение уюта, но не противоречащий японскому стилю, а также большой телевизор. По бокам от него размещены полки для книг или сувениров. Пол сделан из того же камня, который используется во всех остальных комнатах «Японской виллы».





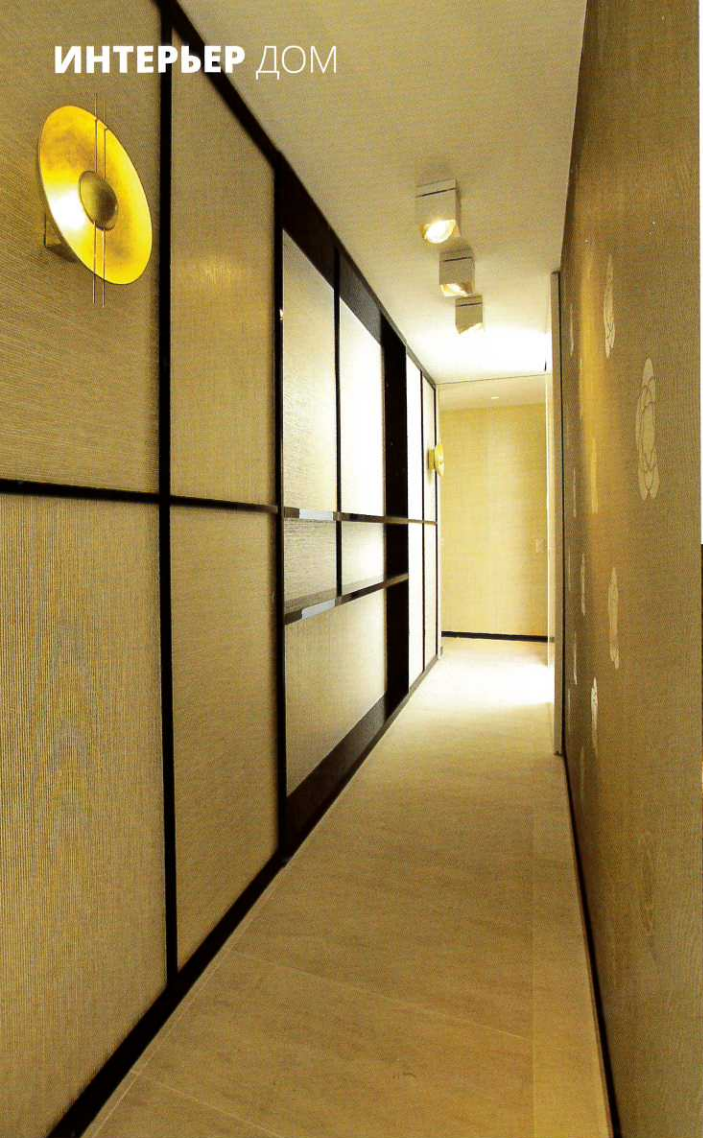
камин, технически соединенный с камином в лаунж-комнате.

Еще одна особенность «Японской виллы» – внушительный по своим размерам гардероб с несчетным количеством шкафов и ярким освещением. Именно в гардеробе японский минимализм проявляется в полной мере: здесь нет ничего лишнего, это настоящее царство одежды.

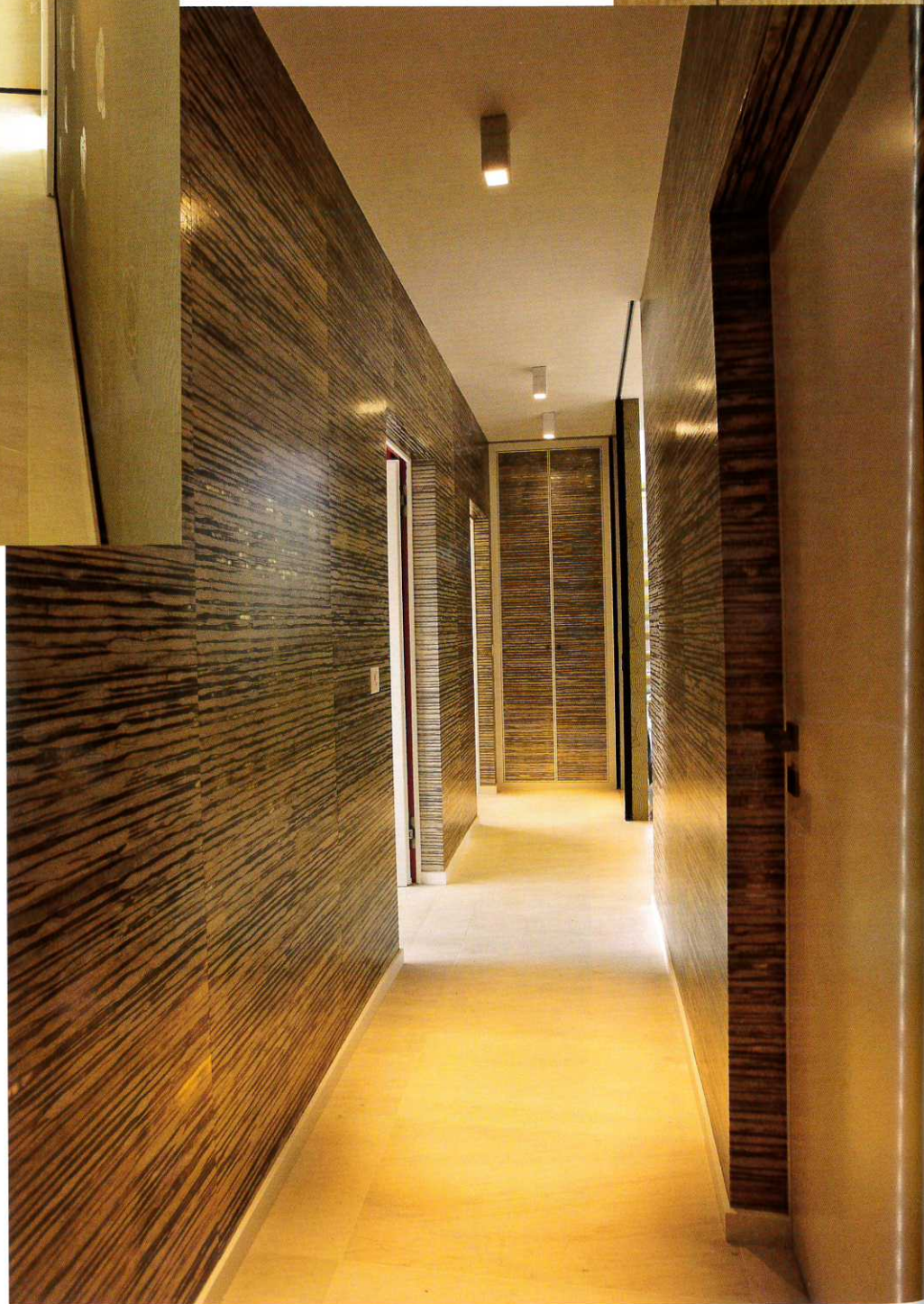
Совершенства достичь невозможно – его попросту не существует. Но стремиться к нему можно и нужно всегда. Студии Maison Dupin удалось сделать еще один шаг в этом направлении.



✦ Все детали оформления кровати – разработка мастеров Maison Dupin. Главное украшение комнаты – изящная фреска с изображением ветви цветущей вишни. Освещение настроено так, чтобы мягко оттенить фреску.



+ В оформлении коридоров используются обои и лакированные деревянные панели. Коридоры узкие и не обременены излишними элементами декора, их предназначение сугубо утилитарное. В том же духе выполнено и освещение – сдержанные потолочные и изредка встречающиеся настенные светильники.



+ Гардероб примечателен, прежде всего, освещением. Переливающиеся лучами светильники щедро рассыпаны по потолку. И это неудивительно, ведь именно здесь надо видеть каждую мельчайшую деталь одежды, подбирая наряд. Шкафы же красноречиво минималистичны – в этой комнате ничто не должно отвлекать от ее основного предназначения.

